

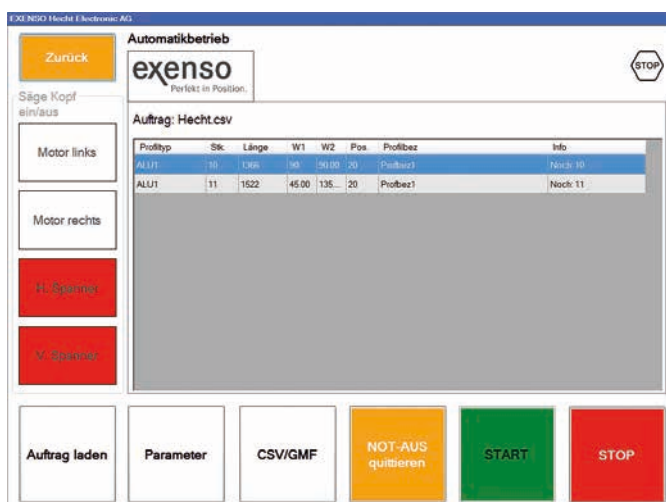
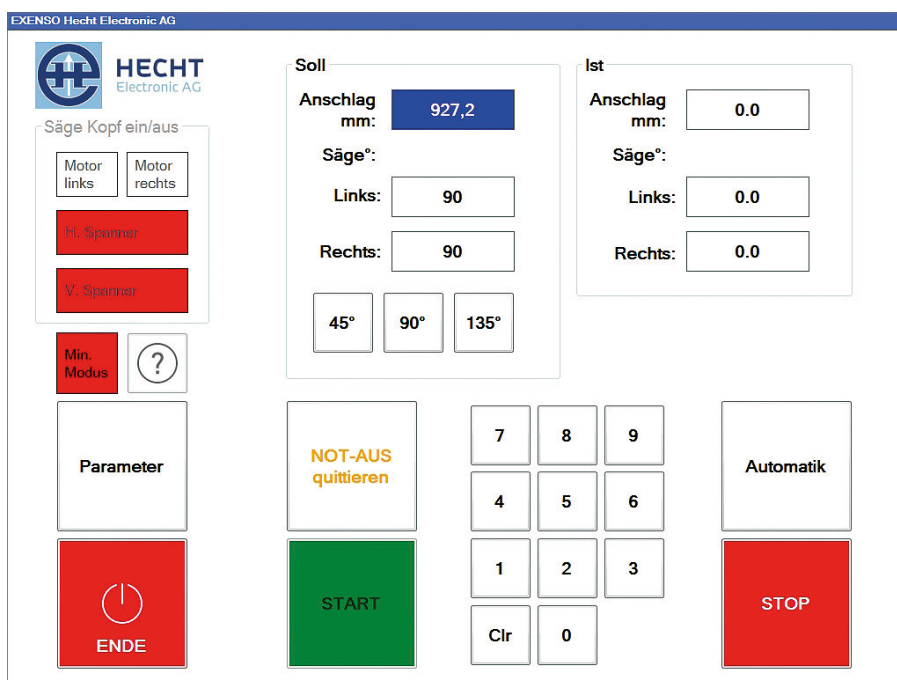


ZWEI AUF EINMAL

Eine große Stückzahl von Leisten und Profilen aus Holz, Aluminium oder Kunststoff effektiv zu schneiden – dafür hat Hecht die Doppelgehrungssäge Exenso DS 350 entwickelt. Dank automatischer Längenpositionierung und stufenloser motorischer Winkelverstellung an zwei Sägeaggregaten arbeitet die Anlage präzise und schnell.

➤ Mit der Exenso DS 350 hat Hecht bewährte Technik konsequent optimiert und dabei umfangreiche Erfahrungen mit dem Spannen überfällter Leisten, ausrissfreien Zuschnitt und Berücksichtigen unterschiedlicher Lackdicken eingebracht. Für das paarweise Sägen überfällter Glasleisten aus Holz kombiniert die Anlage die Leistung zweier Gehrungssägeaggregate mit der bei Längenschnitten bewährten Steuerung. Zwei Linearführungen und vier Laufwagen zur Sägekopfführung sorgen für einen präzisen Schnitt, der mit einem Sägeblatt von 350 mm Durchmesser auf aktuell gängige Fensterprofiliefen optimiert ist.

Exakte Verbindungen herstellen Die Exenso-Positionierelektronik steuert das Schwenken der Sägeaggregate stufenlos von –22,5 bis 135°; Standardschwenkungen von



▲ (von oben) Kompakter Sägekopf der Exenso DS 350 mit großem Schwenkbereich (Bilder: Hecht Electronic)

Die übersichtliche und einfache Steuerung der Säge erfolgt über Touchscreen

Aufträge über Netzwerk laden

45, 90 und 135° lassen sich per Schnellwahltaste anwählen. Die Maschine ist in den Standardschnittlängen 3 000 und 4 000 mm lieferbar, Sonderlängen sind auf Anfrage möglich. Insbesondere bei Gehrungsschnitten sorgt die Positioniergenauigkeit von $\pm 0,1$ mm für exakte Verbindungen. Eine Sicherheitsverriegelung verhindert, dass Positionierung und Sägevorgang gleichzeitig möglich sind. Dank eines zentralen Anschlusses zur Späneabsaugung am Aggregat werden Späne und Stäube zuverlässig von Säge Tisch und -haube entfernt.

Einfacher Datenimport Neben dem Standard, das Material über eine pneumatische Einheit von vorn zu spannen, bietet Hecht Electronic optional eine Schwenkspanneinheit zum Fixieren des Schnittgutes von oben; der Schwenkspanner hält den Zugang zum Säge Tisch von oben frei. Für hohe Flexibilität lassen sich die Spannzyylinder einzeln ab- und zuschalten. Die Exenso-Elektronik steuert die Materialspannungen getrennt voneinander. Dank der bewährten Touchscreensteuerung lässt sich die Doppelgehrungssäge einfach bedienen. Die Technologie arbeitet mit Netzwerkdaten des Kunden; Schnittstellen (Fensterbausoftware, SAP, HTML-Formate, RS232) ermöglichen den einfachen und schnellen Import größerer Datenmengen. Zugleich vermeidet das Laden der Auftragslisten via Barcodescanner Fehler. Mit der Weiterentwicklung der Steuerungskomponenten, Software und Schaltschränke stimmt Hecht Electronic die Anlagen auf die Produktionsanforderungen der Kunden ab und bindet die Anlagen individuell in betriebliche Arbeitsflüsse ein. Mit hoher Fertigungstiefe und eigener Softwareabteilung kann Hecht schnell und flexibel auf die Kundenanforderungen reagieren.

Kompakte Funktionseinheit zur Beschlagmontage

Das Hecht-Produktportfolio für den professionellen Fensterbauer ergänzt ein individu-

ell konfektionierbarer Beschlagmontagetisch, der mit bewährter Schraubenzuführung und Pausenschaltung arbeitet. Die Basisvariante verfügt über eine vorgebaute Schraubeinheit mit eigenem Schraubervorschub und Tiefenabschaltung. Das auf die Schlittenführung geklemmte Schraubaggregat tastet die Länge des Beschlages ab und stellt den Schlitten für die Montage präzise ein. Optionen bieten die integrierte Zentriereinheit für Fenster mit variablen oder mittigen Griffpositionen sowie weitere Bohr- und Fräsaggregate. Alle Varianten lassen sich zudem mit einer vertikalen Schraubeinheit für Verbinderklipse zum Anbringen von Aluvorsatzschalen aufrüsten. Die Zuführung erfolgt über eine Tasse mit Gleitführung oder über ein Magazin.

► www.hecht-electronic.de